

# Lenza

Die LED-Hallenflächenleuchte für den Innen- und Außenbereich wenn es um homogene und flächige Hallenausleuchtungen geht

## LENZA bedeutet:

- Die variable Lösung für Ihre speziellen Lichtanforderungen
- Schnelle, flexible Montage an Wand oder Decke
- Energieeinsparung bis zu 60% gegenüber einer herkömmlichen Hallenflächenleuchte

Leistung:	150 W
Bemessungsnutzlichtstrom:	22500 lm
Farbtemperatur/Lichtfarbe:	5000 K - tageslichtähnlichen Licht
Bemessungsspannung:	220 V - 240 V AC/DC, 50/60 Hz
Anschlussart:	mit Stecker, 7-polig
Umgebungstemperatur:	-20 °C bis +50 °C
Farbwiedergabe (CRI):	> 80
Nennabstrahlwinkel:	110°
Lebensdauer:	> 50.000 Stunden / L80, B10
Anzahl der Schaltzyklen:	> 500.000
Abmessungen:	1215 x 150 x 82 mm
Gewicht:	2,65 kg
Schutzart:	IP65
Schutzklasse:	II
Gehäuse/Abdeckung:	Aluminium / PC



## Druckausgleich per Membran

Bei schnell auftretenden Temperaturwechseln in Feuchträumen verhindert eine spezielle Membran die Bildung von Kondenswasser.

optimiert für

## Projektlösungen dank 3-stufiger Lichtintensität

50% | 75% | 100%

DALI standardmäßig integriert

kraftvolles Licht mit

**22.500 lm  
bei 150 lm/W**

## maximale Lichtqualität für homogene Ausleuchtung

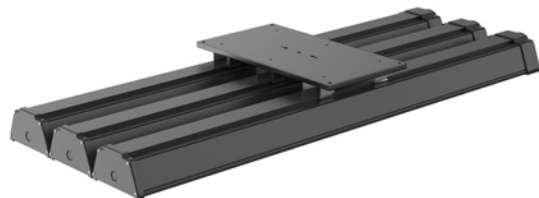
Die **LENZA** verfügt über eine diffuse Abdeckung, die für eine homogene Ausleuchtungssituation sorgt. Das macht die Leuchte perfekt für eine gleichmäßige Hallenausleuchtung.

## montagefreundlich schnelle Montage

Befestigungsklammern ermöglichen das Wiederverwenden von vorhandenen Bohrlochern, dank frei wählbarer Position entlang der Leuchte.



### Montageplatte (optional)



Produkt	Artikel-Nummer	Lichtfarbe	lm	Watt	Abstrahlwinkel	EEK	L x B x H mm	Bruttopreis
Lenza	LENZA.1508502-D	5000 K ~ tageslichtähnlichen	22500	150	110°	A++	1215 x 150 x 82	

### Zubehör

Produkt	Artikel-Nummer	L x B x H mm	Bruttopreis
Montageplatte für 2-3 Leuchten	Lenza Montage	418 x 222 x 10	